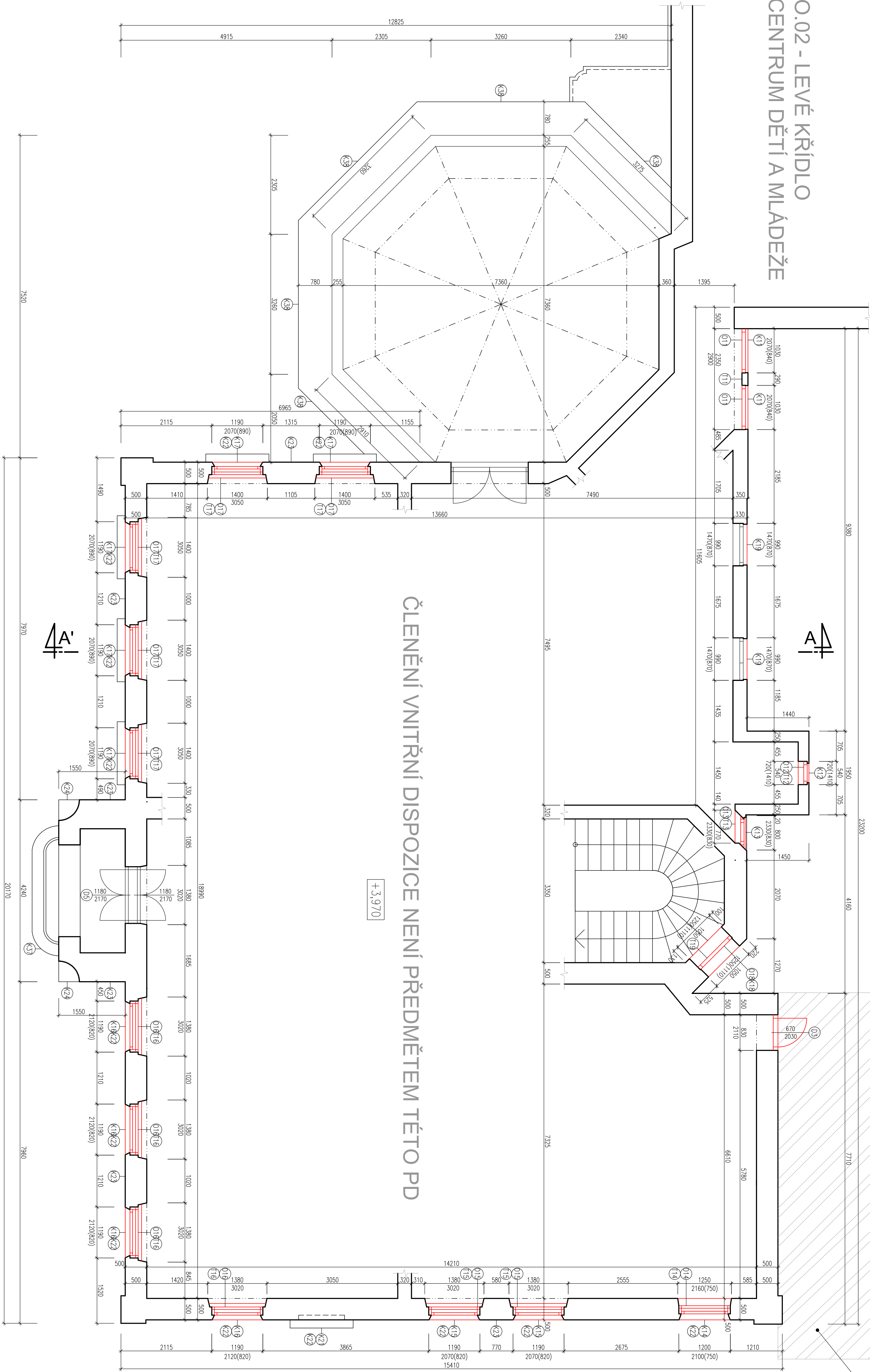


SO.02 - LEVÉ KŘÍDLO
- CENTRUM DÍTÍ A MLÁDEŽE



POZNÁMKY

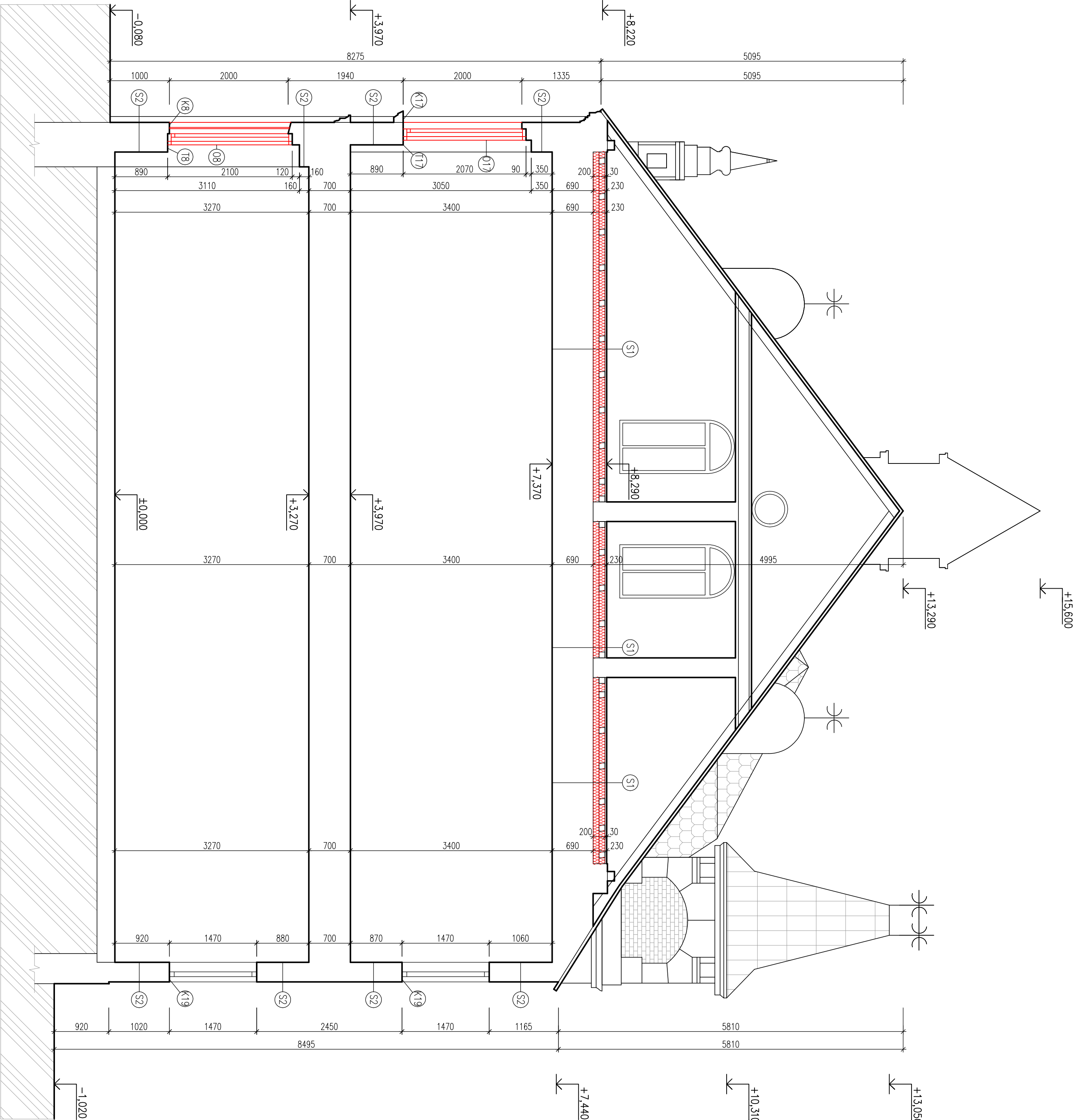
- [illegible]

LEGENDA MATERIÁLŮ

- STAVBY KONSTRUKCE -

- NOVE MONSTRUOSE

[illegible]



POZNAMKY

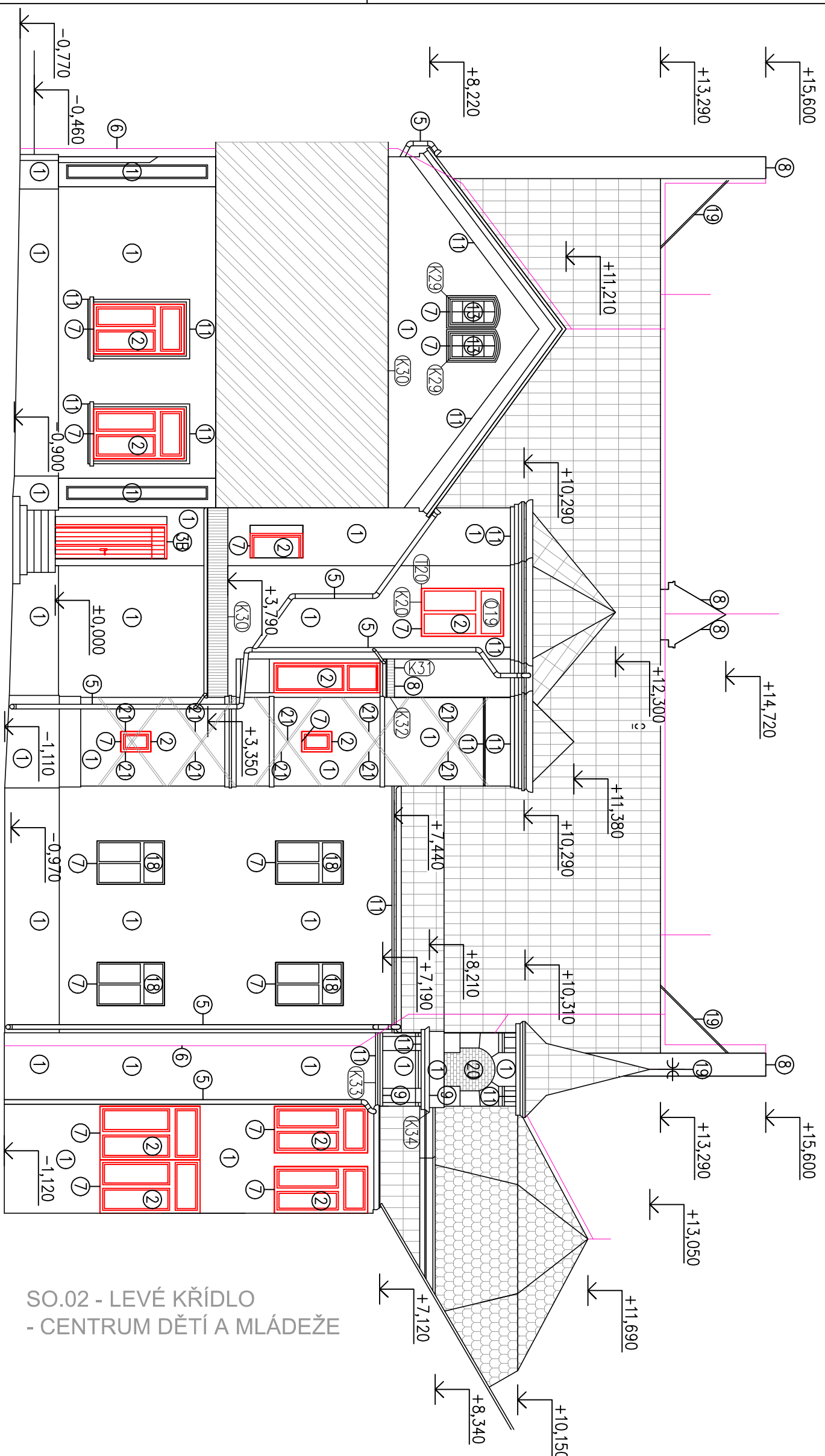
- PROVEDE SE VENKOVNÍ LEŠENÍ VČETNĚ OCHRANNÉ SÍTĚ (LEŠENÍ MUSÍ BÝT PROVEDENO ODBORNOU FIRMOU VČETNĚ REVIZNÍ ZPRÁVY APOD.)
- ZABEZPEČIT VSTUP DO BUDOVY OCHRANNOU SÍTÍSKOU.
- PROVEDE SE VNITŘNÍ LEŠENÍ (LEŠENÍ MUSÍ BÝT PROVEDENO ODBORNOU FIRMOU VČETNĚ REVIZNÍ ZPRÁVY APOD.)
- PŘED ZAČÁTKEM STAVEBNÍCH PRACÍ JE NUTNÉ PROVÉST ZAMĚŘENÍ VŠECH VENKOVNÍCH PRVKŮ FASÁDY
- VČETNĚ OKRASKY PRVKŮ A DOKLADNOU FOTODOKUMENTACI.
- PŘED ZAČÁTKEM STAVEBNÍCH PRACÍ JE NUTNÉ PROVÉST ZAMĚŘENÍ VŠECH VNITŘNÍCH PROSTOR VČETNĚ OKRASKY PRVKŮ A DOKLADNOU FOTODOKUMENTACI.
- DEMONTÁŽ STAVAJÍCÍHO PROJEKTU (NE SPOLUPRÁCI S REVIZNÍM TECHNIKEM).
- PROVEDOU SE KONTROLA STAVU VENKOVNÍCH OMÍTEK, STANOVÍ SE PLOCHY PRO OTULKY VENKOVNÍCH OMÍTEK.
- PROVEDOU SE VŠEČERÉ DEMONTÁŽNÍ PRÁCE, KTERÉ JSOU OZNAČENY V PROJEKTOVÉ DOKUMENTACI A POPSANY V TECHNICKÉ ZPRÁVĚ.
- PROVEDOU SE VŠEČERÉ BOURACÍ PRÁCE, KTERÉ JSOU OZNAČENY V PROJEKTOVÉ DOKUMENTACI A POPSANY V TECHNICKÉ ZPRÁVĚ.
- POZICE A STAV NOSNÝCH KONSTRUKCÍ SKRYTÝCH ZA STAVAJÍCÍMI OMÍTKAMI MUSÍ BÝT OVĚŘENY BĚHEM PROVÁDĚNÍ STAVBY.
- VÝKRESY NESLOUŽÍ JAKO VÝROBNÍ DOKUMENTACE.
- VÝROBNÍ DOKUMENTACI K DÁVNÍ ČÁSTI PO OTD. PŘEDLOŽÍ DODAVATEL GP A INVESTOROVÍ K ODSOUHLASENÍ.
- VŠEČERÉ ROZPORY VÝKRESOVÉ DOKUMENTACE OPROTÍ SKUTEČNÉMU STAVU JE ZHOTOVITEL POUKAZOVAT S GP V DOSTATEČNÉM PŘEDSTUPU.
- PO PROVEDENÍ VŠECH DEMONTÁŽÍ, BOURACÍCH PRACÍ A STAVEBNÍCH PRACÍ BUDOU STAVAJÍCÍ PROSTORY KOMPLETNĚ UKLIZENY A ZEMĚNÝ VŠEČERÝCH NEČISTOT A PRÁCHU.
- HLAVNÍ NOSNÉ PRVKY BUDOVY POSLUŽENY A ZAPRACOVANÝ DO VÝROBNÍ PROJEKTOVÉ DOKUMENTACE.
- VÝKRESY NESLOUŽÍ JAKO VÝROBNÍ DOKUMENTACE. VÝROBNÍ DOKUMENTACE K DÁVNÍ PRVKŮM, OTVOROVÝCH VÝPLNÍ, ZAMEČNICKÝM PRVKŮM, OTD. PŘEDLOŽÍ DODAVATEL GP A INVESTOROVÍ K ODSOUHLASENÍ.
- DODAVATEL JE POUKAZOVAT PŘED OBEDNÁKEM DÁVNÝCH PRVKŮ, OTVOROVÝCH VÝPLNÍ, ZAMEČNICKÝM PRVKŮM OTD. OTEVŘIT ROZMĚRY OTVORŮ NA STAVĚ.
- DODAVATEL JE POUKAZOVAT PŘED OBEDNÁKEM DÁVNÝCH PRVKŮ, OTVOROVÝCH VÝPLNÍ, ZAMEČNICKÝM PRVKŮM OTD. OTEVŘIT ROZMĚRY OTVORŮ NA STAVĚ.
- BAREVNOST FINÁLNÍCH POROHOVÝCH ÚPRAV BUDE ODSOUHLASENA INVESTOŘEM A GP NA ZÁKLADĚ PŘEDLOŽENÝCH VZORKŮ.
- POZICE A STAV NOSNÝCH KONSTRUKCÍ SKRYTÝCH ZA STAVAJÍCÍMI KONSTRUKCEMI A OMÍTKAMI MUSÍ BÝT OVĚŘENY BĚHEM PROVÁDĚNÍ STAVBY.
- DODAVATEL ZAJISTÍ, ABY MEZI JEDNOTLIVÝMI MATERIÁLY NEDODCHÁZELO K CHEMICKÝM REAKCÍM, VEDOUCÍM K DEGRADACI MATERIÁLU NEBO JEHO POROCHOVÉMU ZABARVENÍ.
- VŠEČERÉ ROZPORY VÝKRESOVÉ DOKUMENTACE OPROTÍ SKUTEČNÉMU STAVU JE ZHOTOVITEL POUKAZOVAT GP V DOSTATEČNÉM PŘEDSTUPU.
- VŠEČERÉ NARŽENÉ PRVKY PODLEHÁJÍ PŘÍSLUŠNÉMU STAVEBNÍMU POSOUZENÍ.
- DOKUMENTACE FUNKCÍ JE JAKO CELEK, JEDNOTLIVÉ PRVKY APOD. MOHOU BÝT ZAKRESLENY NEBO POPSANY JEN V NĚKTERÉ ČÁSTI PROJEKTOVÉ DOKUMENTACE.
- VŠEČERÉ KONSTRUKCE, PRVKY A VÝROBY BUDOVY PROVEDENY A DODÁNY V SOULADU ČSN NEBO EN. DOPORUČENÍ VÝROBCE A PLATNÝMI PRÁVNÍMI PŘEDPISY V ČR, POKUD NEJINÝ PROJEKTEM NEBO NÁMIZOVANÝMI VÝROBNÍMI POSTUPY STAVOVEN POŽADAVKY VÝŠÍ.

LEGENDA MATERIÁLŮ

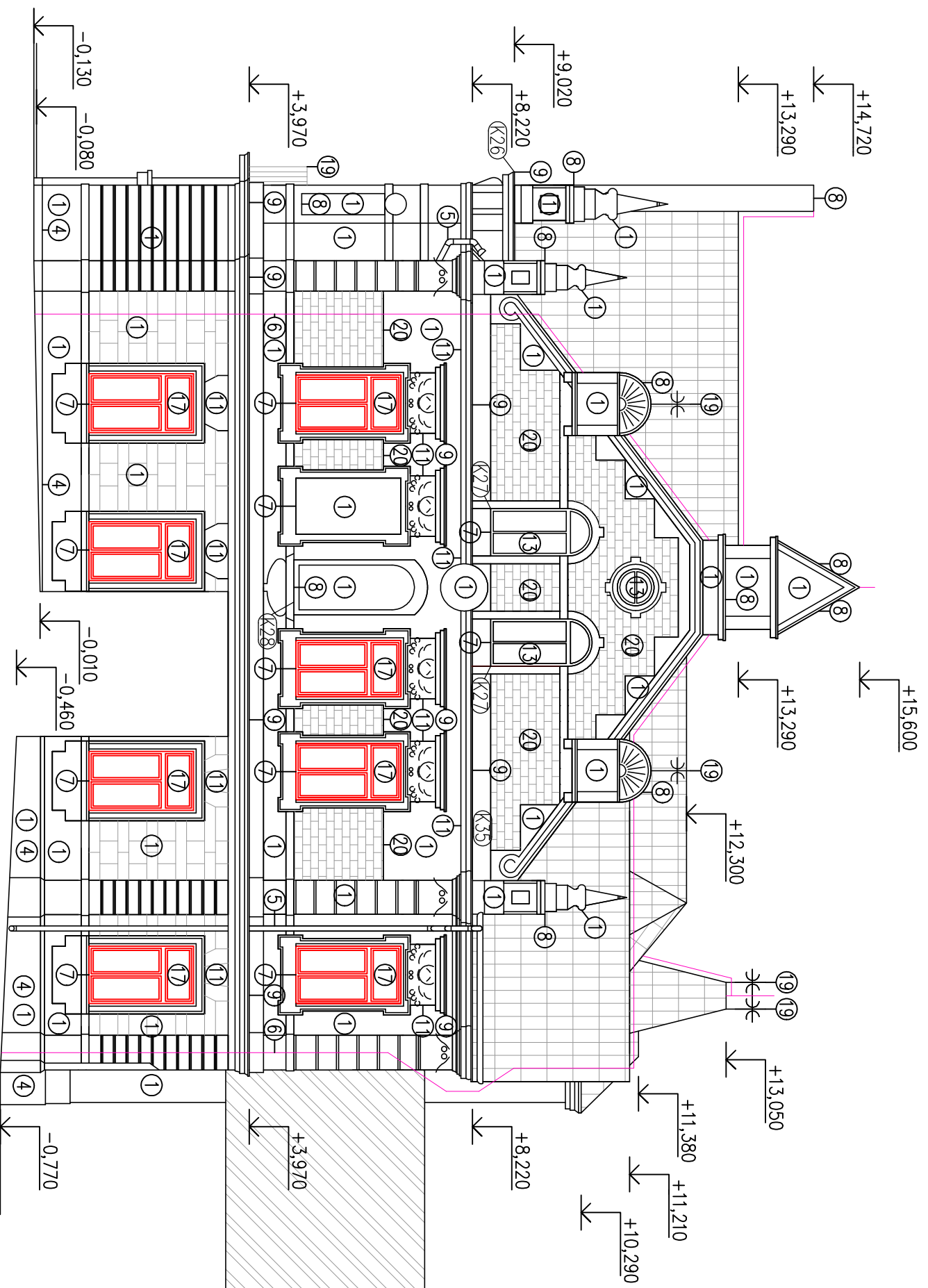
- STAVAJÍCÍ KONSTRUKCE
- NOVÉ KONSTRUKCE
- TEPLOTA IZOLACE Z MINERÁLNÍ VATY TL. 100 MM
- STAVAJÍCÍ TERÉN

STABE: ENERGETICKÁ OPATŘENÍ V BUDOVÁCH CDM Č.P. 328, 811 A 338, ČESKÁ KAMENICE SO.01 - HLAVNÍ BUDOVA + SKLENÍK CENTRUM DĚTÍ A MLÁDEŽE				GENERÁLNÍ PROJEKTANT: PK HOŠEK Jan Hošek Mikulšovice 795 407 79 +420 732 437 160 hosek@pk-hosek.cz			
MÍSTO: DUPČSKÝCH HRADŮ 328, 407 21 ČESKÁ KAMENICE ST.P.Č. 500, K.O. ČESKÁ KAMENICE				ZODP. PROJEKTANT: JAN HOŠEK VYPRACOVAL: TOMÁŠ BERNATIK AUTORIZACE:			
INVESTOR: MĚSTO ČESKÁ KAMENICE NÁMĚSTÍ MÍRU 219 407 21 ČESKÁ KAMENICE				FORMÁT: B4/A4 STUPEŇ PR: DPS ZAKÁZKA ČÍSLO: 2023344			
PROJEKTOVÁ ČÁST: D.1.1 ARCHITECTONICKÉ A STAVEBNÍ TECHNICKÉ ŘEŠENÍ				ČÁST: D.1.1.2 MĚŘITVO: 1:50 PRÁČE ČÍSLO:			
VÝKRES: ŘEZ A-A - NOVÝ STAV				ČÍSLO VÝKRESU: C.2.1			

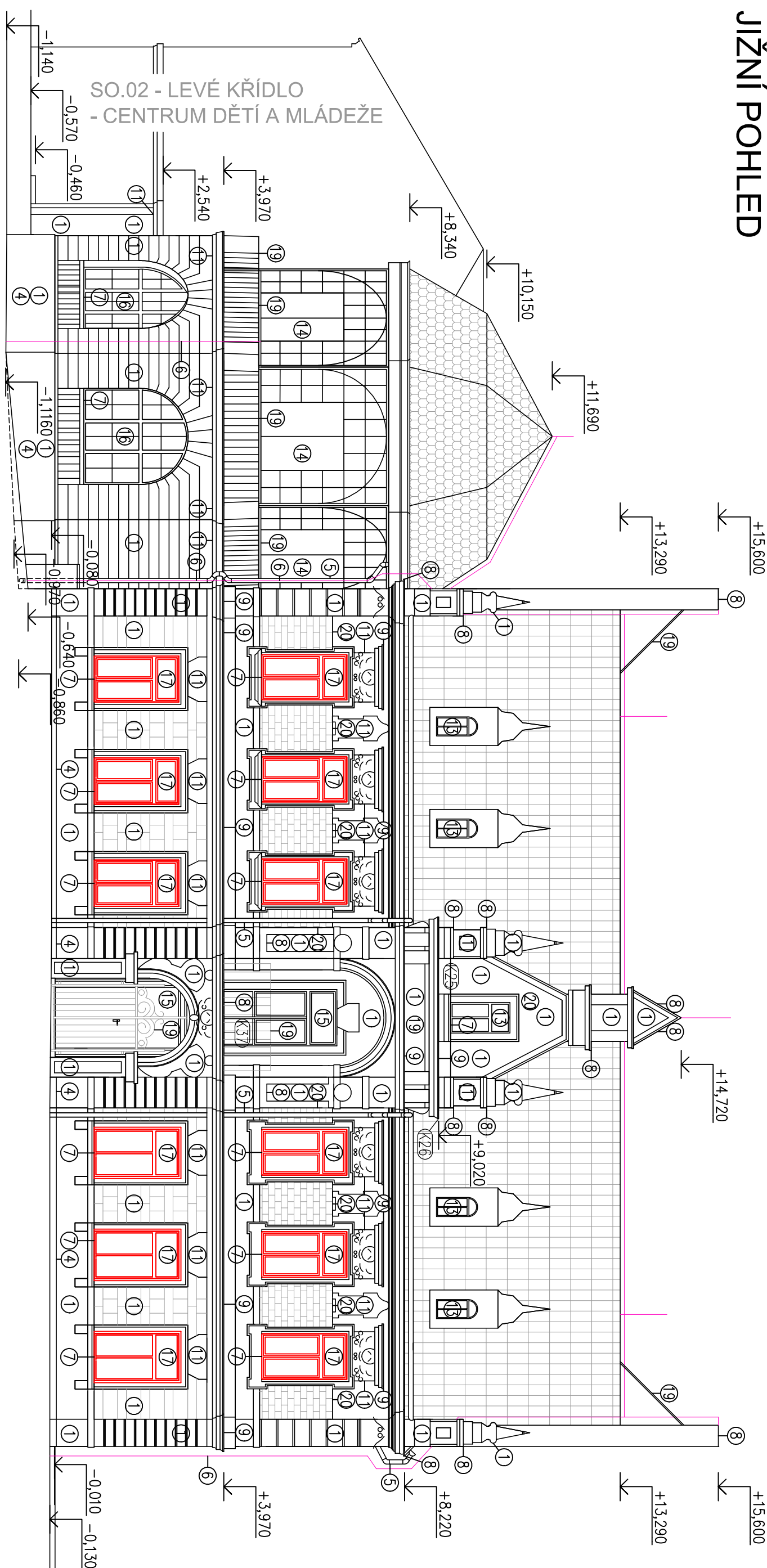
SEVERNÍ POHLED



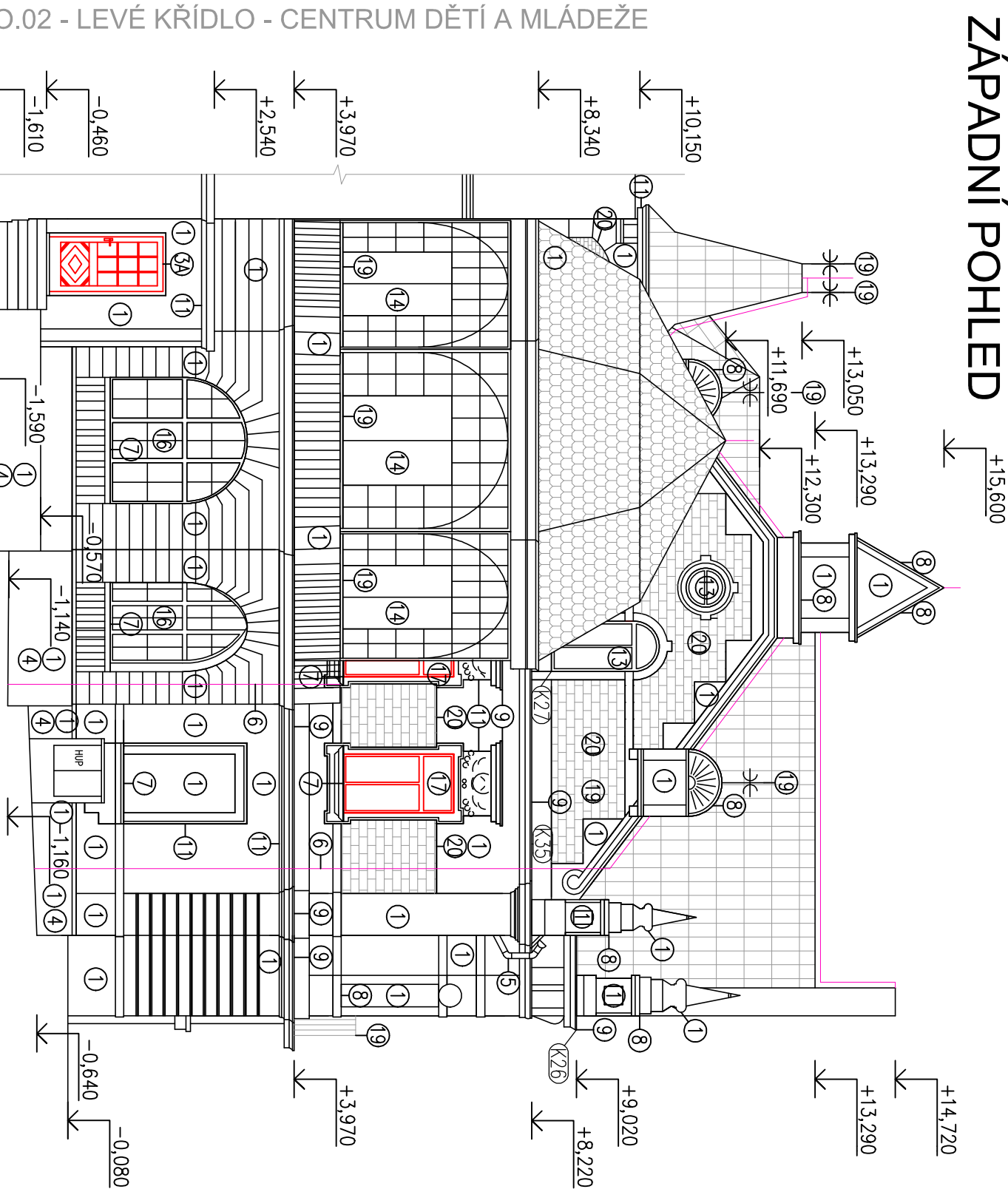
VÝCHODNÍ POHLED



JIŽNÍ POHLED



ZÁPADNÍ POHLED



LEGENDA POPISU

- [illegible]

POZNÁMKY

- [illegible]

LEGENDA MATERIALU

- STAHLBÜHNE KONSTRUKTION
- HOLZ KONSTRUKTION

[illegible]